

関工場 ご案内

「人を豊かに、地球を美しく」

関工場では、多機能な設備を駆使し
効果的なリサイクルを実現します。

特徴
1

解体機能・高機能破碎・高度な選別による
リサイクル価値最大化

特徴
2

機密減却・機能破壊に対応

特徴
3

ISO14001・ISO9001 統合版認証、
産廃中間処分業取得

特徴
4

高度なセキュリティ運用

多種多様に対応可能な 解体機能



高機能破碎・ 高度な選別設備ライン



関工場

〒501-3219
関市のぞみヶ丘3番地
TEL 0575-25-0181

関工場MAP



東京証券取引所市場第一部上場

松田産業株式会社

〒163-0558 東京都新宿区西新宿1-26-2 新宿野村ビル6F



関工場のセキュリティ体制

お客様からお預かりした機器をお守りする為、高いセキュリティ基準を保持しております

セキュリティシステム



特徴1



セキュリティフェンス

特徴2



身体・荷物検査

特徴3



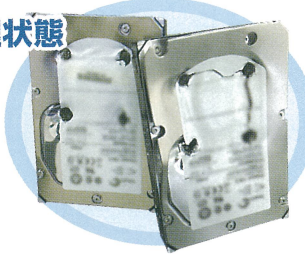
IDカード入退場管理

その他、常時有人警備、各種センサー警備、映像記録監視等の高度なセキュリティ体制

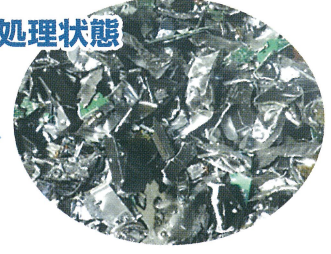
穿孔処理



穿孔処理状態



破碎処理状態



ハードディスクについては物理的に読み取り不可能にし、破碎処理を行います。

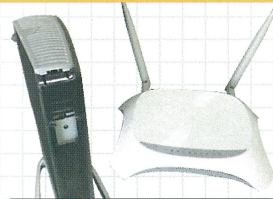
リサイクル商材のご紹介



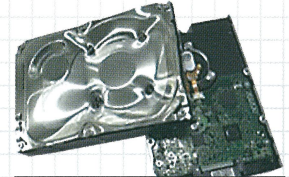
デスクトップパソコン



ノートパソコン



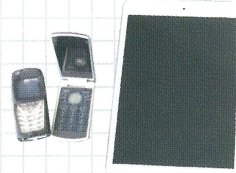
モデム・ハブ・ルーター



HDD



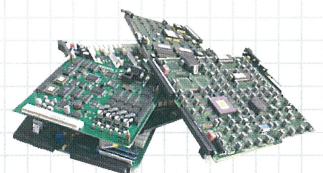
データサーバー



携帯電話・スマホ・タブレット



その他機器



OA機器の基板

その他、棚卸資産の廃棄や機密滅却が必要な商品についてもお問い合わせください

お問い合わせ先

金属・環境 営業本部

- 本社 〒163-0558 東京都新宿区西新宿1-26-2 新宿野村ビル6F
電話 03-3345-0811
- 仙台 〒983-0036 仙台市宮城野区菅竹1-6-45
電話 022-284-9751
- 水戸 〒310-0905 水戸市石川2-4293-3
電話 029-309-0025
- 東京 〒358-0032 入間市狭山ヶ原108-9
電話 04-2907-3611
- 神奈川 〒224-0041 横浜市都筑区仲町台1-32-10
アーベイン仲町台201
電話 045-941-6691
- 長野 〒381-0024 長野市南長池438-5
電話 026-256-9577

- 名古屋 〒485-0073 小牧市大字舟津1073
電話 0568-71-1232
- 金沢 〒920-0211 金沢市湊1-55-7
電話 076-237-3663
- 大阪 〒555-0043 大阪市西淀川区大野3-1-28
電話 06-6475-2711
- 福山 〒721-0955 福山市新瀬町6-6-36
電話 084-957-4181
- 福岡 〒812-0051 福岡市東区箱崎ふ頭6-1-7
電話 092-631-1155
- 鹿児島 〒899-6404 霧島市溝辺町麓282-1
電話 0995-58-9711

アーバン リサイクル 営業部

- 本社 〒163-0558 東京都新宿区西新宿1-26-2 新宿野村ビル6F
電話 03-5909-5101
- 仙台 〒983-0036 仙台市宮城野区菅竹1-6-45
電話 022-236-3125
- 埼玉 〒350-1328 狭山市広瀬台2-16-41
電話 04-2900-0131
- 東京 〒176-0011 練馬区豊玉上2-2-5 桜台ツウズビル6F
電話 03-3993-3301
- 名古屋 〒470-1112 豊明市新田町大割32-1
電話 0562-95-2111
- 大阪 〒555-0043 大阪市西淀川区大野3-1-28
電話 06-6475-3301
- 福岡 〒812-0051 福岡市東区箱崎ふ頭6-1-7
電話 092-631-1531



東京証券取引所市場第一部上場
松田産業株式会社

〒163-0558 東京都新宿区西新宿1-26-2 新宿野村ビル6F